

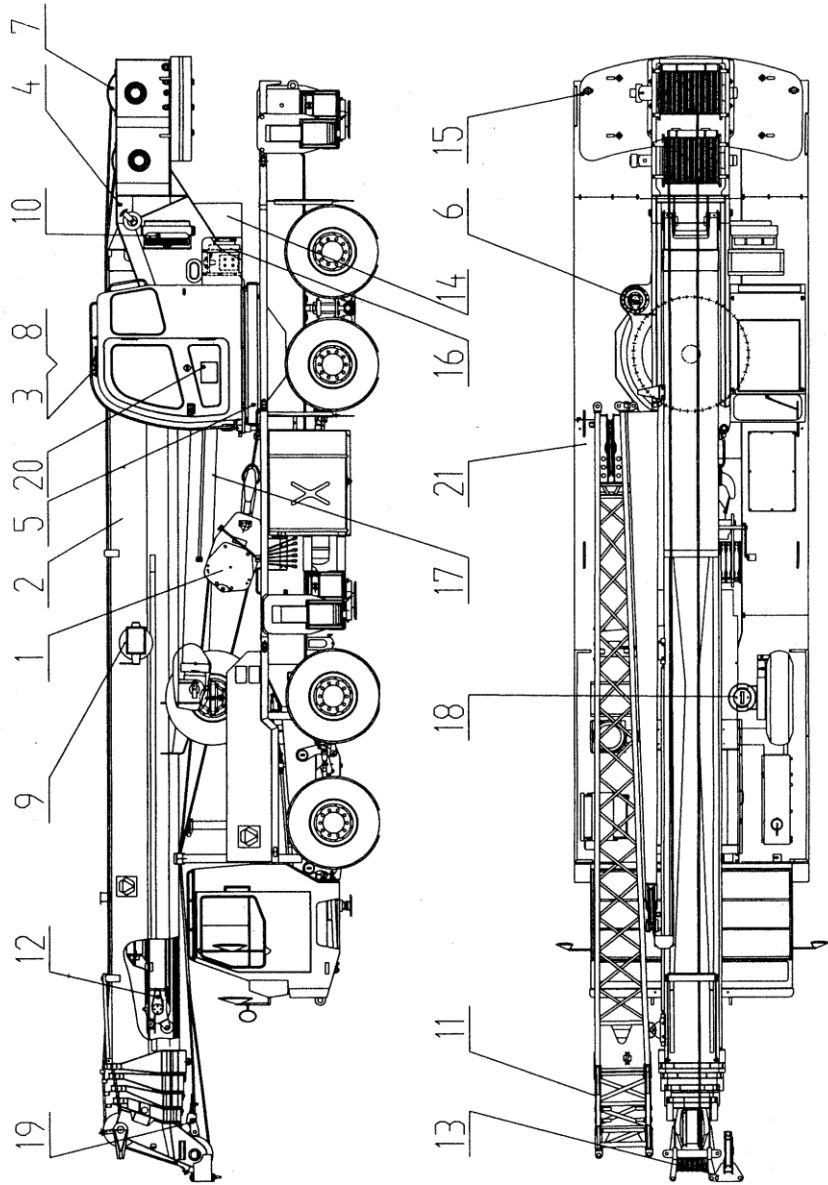
QY25K 汽车起重机

零 部 件 图 册

中国徐州工程机械集团有限公司
徐州重型机械有限公司

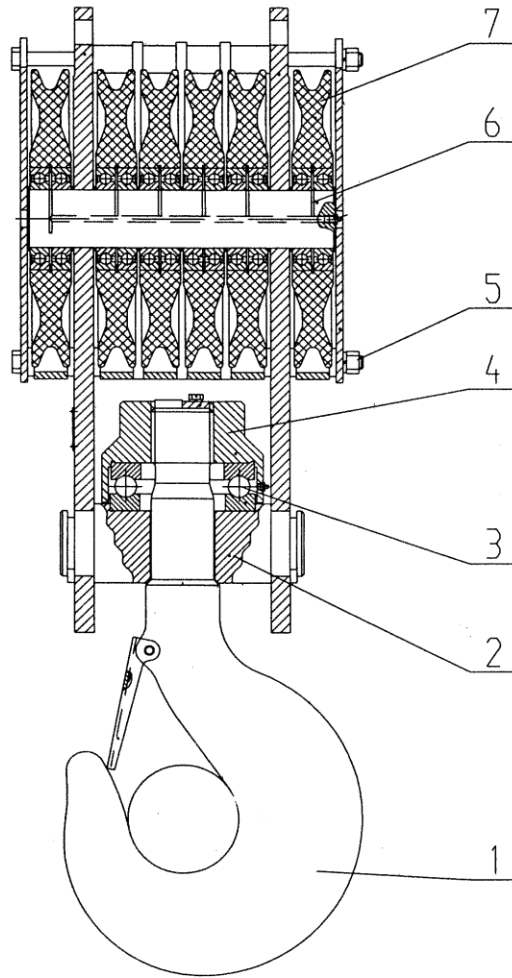
www.export-xcmg.com

QY25K.00 汽车起重机 Truck Crane



QY25K.00 汽车起重机 Truck Crane					
序号 No.	代号 Code No.	名称	Parts name	数量 Q,ty	备注 Remarks
1	QY25K.01	起重钩	Hook	1	
2	QY25K.02Ⅲ	起重臂	Boom	1	
3	QY16K.03C	操纵室	Control cab	1	
4	QY25K.05	转 台	Rotation table	1	
5	QY25K.06	回转支承	Slewing bearing	1	
6	QY25K.07	回转机构	Slewing movement	1	
7	QY16K.08	起升机构	Lifting movement	1	
8	QY16K.09A	上车油门操纵	Oil valve control	1	
9	QY25K.11	上车电气系统	Appliance system	1	
10	QY25K.13	上车配管总成	Pipe assembly	1	
11	QY25K.14	副起重臂	Jib	1	
12	QY25K.16	伸缩油缸	Flexible cylinder	1	
13	QAY25.18	臂端单滑轮	Boom cap single pulley	1	
14	QY25K.19	机 棚	Cover	1	
15	QY25K.20A	平衡重	Balance	1	
16	QY25K.24	空调装置	Air - condition equipment	1	选装 Option parts
17	QY25K.28A	变幅油缸	Cylinder	1	
18	QY16K.29	副起重钩	Sub - hook	1	
19	QY25K.90	钢丝绳及索具	Steel cable and ringing	1	
20	QY25K.97A	标牌总成	Nameplate assembly	1	
21	XZ25K.00	起重机底盘	Chassiss	1	

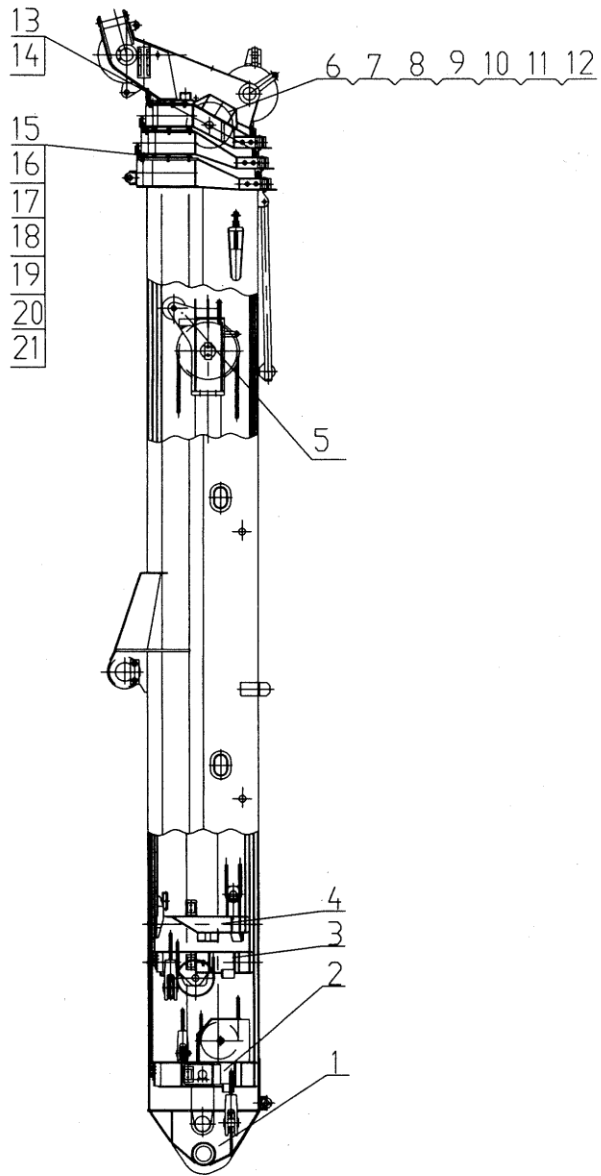
QY25K.01 起重钩 Hook





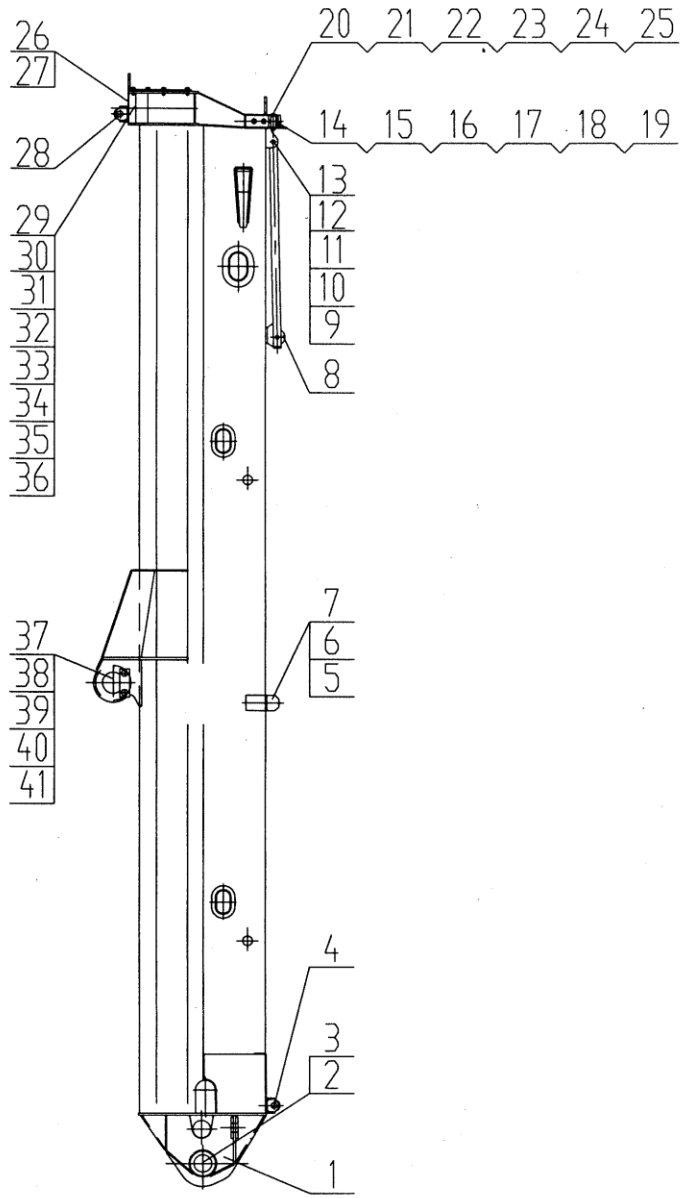
QY25K.01 起重钩 Hook					
序号 No.	代号 Code No.	名 称	Parts name	数量 Q,ty	备注 Remarks
1	QY16K.01 -3	吊 钩	Hook	1	
2	QY25K.01 -1	横 梁	Cross beam	1	
3	10510093	轴承 51317	Bearing 51317	1	
4	QY16K.01 -6	圆螺母	Round nut	1	
5	QY25K.01.7	组合螺栓	Assembling bolt	4	
6	QY25K.01.4	滑轮轴	Pulley shaft	1	
7	QY25K.01.12	滑轮总成	Pulley component	5	

QY25K.02Ⅲ 起重臂 Boom



QY25K.02Ⅲ 起重臂 Boom					
序号 No.	代号 Code No.	名 称	Parts name	数量 Q,ty	备注 Remarks
1	QY25K.02Ⅲ.1	基本臂	Base boom	1	
2	QY25K.02Ⅲ.2	二节臂	2nd section	1	
3	QY25K.02Ⅲ.3	三节臂	3rd section	1	
4	QY25K.02Ⅲ.4	四节臂	4th section	1	
5	QY25K.02Ⅲ.5	伸缩机构	Telescoping units	1	
6	QY25K.02Ⅱ.6	护 板	Tutelage plate	2	
7	QY25K.02Ⅱ-7	板	Plate	4	
8	QY25K.02Ⅱ-8	板	Plate	4	
9	QY25K.02Ⅱ-9	板	Plate	2	
10	10410780	螺栓 M8×25	Bolt M8×25	6	D. Zn
11	10440001	垫圈 8	Washer 8	6	D. Zn
12	10440062	垫圈 8	Washer 8	6	
13	10430153	螺母 16	Nut 16	6	D. Zn
14	QY25K.02Ⅱ-10	螺 栓	Bolt	6	
15	QY25K.02Ⅱ-11	挡 块	Retaining block	3	
16	QY25K.02Ⅱ-12	调整垫	Mat	3	
17	QY25K.02Ⅱ-13	调整垫	Mat	3	
18	QY25K.02Ⅱ-14	调整垫	Mat	3	
19	QY25K.02Ⅱ-15	调整垫	Mat	6	
20	10420283	螺钉 M12×50	Screw M12×50	6	
21	10440010	垫圈 12	Washer 12	6	

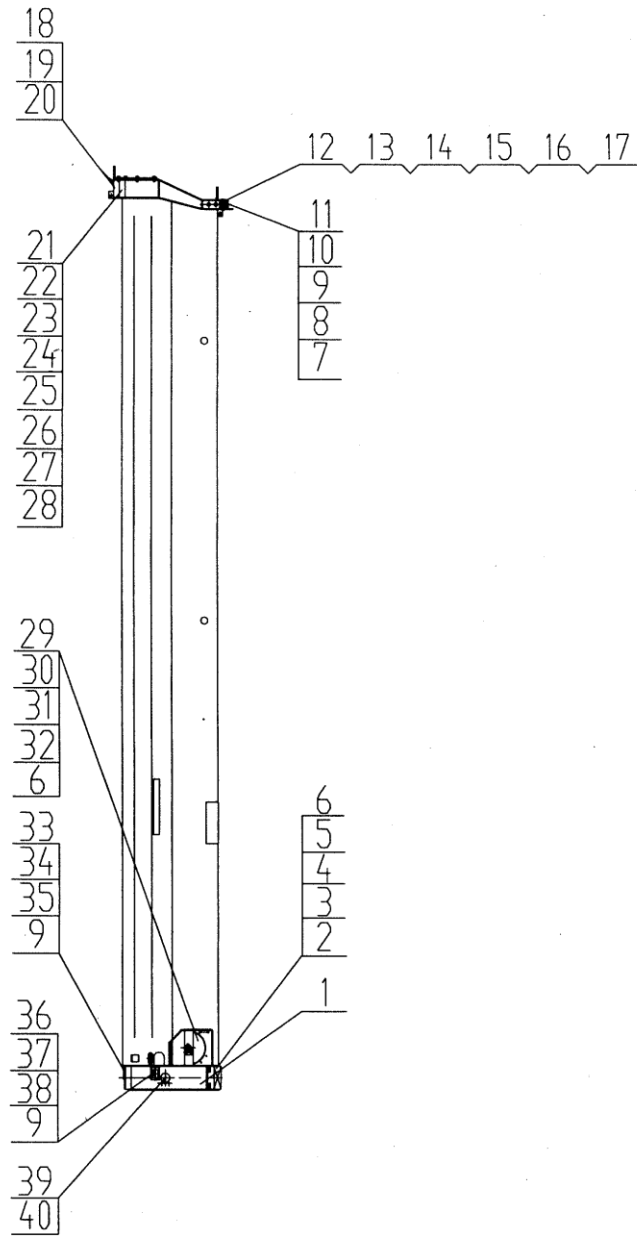
QY25K.02 III.1 基本臂 Base Boom



QY25K.02Ⅲ.1 基本臂 Base Boom					
序号 No.	代号 Code No.	名称	Parts name	数量 Q,ty	备注 Remarks
1	QY25K.02Ⅲ.1.1	基本臂结构	Base boom structure	1	
2	QY25K.02Ⅱ.1-12	轴套	Shaft bushing	2	
3	10810006	油杯 M10×1	Oil cup M10×1	2	
4	QY25K.02Ⅱ.1.11	绳托	Rope roller	1	
5	QY25K.02Ⅱ.1-9	滑板	Skids	1	
6	QY25K.02Ⅱ.1.10	支架	Bracket	1	
7	10420092	螺钉 M8×10	Screw M8×10	3	
8	QY25K.02Ⅱ.1.2	滚轮	Roller	1	
9	QY25K.02Ⅱ.1-3	隔套	Sleeve	2	
10	10410040	螺栓 M12×40	Bolt M12×40	2	
11	10440123	垫圈 12	Washer 12	4	
12	10440010	垫圈 12	Washer 12	10	
13	10430005	螺母 M12	Nut M12	2	
14	QY25K.02Ⅱ.1-4	板	Plate	1	
15	QY25K.02Ⅱ.1-5	板	Plate	1	
16	10420079	螺钉 M8×25	Screw M8×25	3	
17	10440001	垫圈 8	Washer 8	1	
18	10440062	垫圈 8	Washer 8	1	
19	10430001	螺母 M8	Nut M8	1	
20	QY25K.02Ⅱ.1-6	螺栓	Bolt	6	
21	QY25K.02Ⅱ.1-7	支撑块	Support	2	
22	QY25K.02Ⅱ.1-8	滑块	Slider	2	
23	10430078	螺母 M16	Nut M16	6	
24	10470107	销 B16×80	Pin B16×80	4	
25	10470007	销 4×30	Pin 4×30	4	
26	QY25K.02Ⅱ.1-13	挡板	Retaining plate	2	
27	10420004	螺栓 M12×25	Bolt M12×25	8	
28	QY25K.02Ⅱ.1.14	托辊	Girder	1	

QY25K.02Ⅲ.1 基本臂 Base Boom					
序号 No.	代号 Code No.	名称	Parts name	数量 Q,ty	备注 Remarks
29	QY25K.02Ⅲ.1-2A	滑块	Slider	1	
30	QY25K.02Ⅱ.1-16	斜垫	Mat	2	
31	QY25K.02Ⅲ.1-3A	滑块	Slider	1	
32	QY25K.02Ⅱ.1-18	斜垫	Mat	2	
33	QY25K.02Ⅱ.1-19	垫片	Mat	4	
34	QY25K.02Ⅱ.1-20	垫片	Mat	2	
35	QY25K.02Ⅲ.1-4	滑块	Slider	1	
36	QY25K.02Ⅲ.1-5	滑块	Slider	1	
37	QY25K.02Ⅱ.1-21	挡轴板	Retaining shaft plate	1	
38	QY25K.02Ⅱ.1-22	销轴	Shaft	1	
39	QY25K.02Ⅱ.1-23	套	Bushing	2	
40	10410324	螺栓 M20×40	Bolt M20×40	2	
41	10440015	垫圈 20	Washer 20	2	

QY25K.02Ⅲ.2 二节臂 2nd Section



QY25K.02Ⅲ.2 二节臂 2nd Section					
序号 No.	代号 Code No.	名称	Parts name	数量 Q,ty	备注 Remarks
1	QY25K.02Ⅲ.2.1	二节臂结构	2nd section structure	1	
2	QY25K.02Ⅲ.2-9	滑 块	Slider	2	
3	QY25K.02Ⅱ.2-8	销 轴	Shaft	2	
4	QY25K.02Ⅱ.2-9	垫 片	Mat	4	
5	QY25K.02Ⅱ.2-10	垫 片	Mat	4	
6	10810006	油杯 M10×1	Oil cup M10×1	4	
7	QY25K.02Ⅱ.2-2	滑 块	Slider	1	
8	QY25K.02Ⅱ.2-3	板	Plate	1	
9	10420206	螺钉 M8×25	Screw M8×25	11	
10	10440001	垫圈 8	Washer 8	1	
11	10430001	螺母 M8	Nut M8	1	
12	QY25K.02Ⅱ.1-6	螺 栓	Bolt	6	
13	QY25K.02Ⅱ.1-7	支撑块	Support	2	
14	QY25K.02Ⅱ.2-4	滑 块	Slider	2	
15	10430078	螺母 M16	Nut M16	6	
16	10470107	销 B16×80	Pin B16×80	4	
17	10470007	销 4×30	Pin 4×30	4	
18	QY25K.02Ⅱ.2-25	盖 板	Cover plate	2	
19	10420018	螺栓 M12×30	Bolt M12×30	8	
20	10440010	垫圈 12	Washer 12	8	
21	QY25K.02Ⅱ.2-19	垫 板	Gasket	2	
22	QY25K.02Ⅱ.2-20	垫 片	Mat	4	
23	QY25K.02Ⅱ.2-21	垫 片	Mat	2	
24	QY25K.02Ⅲ.2-4A	滑 块	Slider	1	
25	QY25K.02Ⅲ.2-5A	滑 块	Slider	1	
26	QY25K.02Ⅲ.2-6	垫 板	Gasket	2	
27	QY25K.02Ⅲ.2-7	滑 块	Slider	1	
28	QY25K.02Ⅲ.2-8	滑 块	Slider	1	

QY25K.02Ⅲ.2 二节臂 2nd Section					
序号 No.	代号 Code No.	名称	Parts name	数量 Q,ty	备注 Remarks
29	QY25K.02Ⅱ.2-11	销	Pin	2	
30	QY25K.02Ⅱ.2-12	挡板	Retaining plate	2	
31	10410001	螺栓 M6×12	Bolt M6×12	4	
32	10440022	垫圈 6	Washer 6	4	
33	QY25K.02Ⅲ.2-3	滑块	Slider	2	
34	QY25K.02Ⅱ.2-17	垫片	Mat	4	
35	QY25K.02Ⅱ.2-18	垫片	Mat	4	
36	QY25K.02Ⅲ.2-2	滑块	Slider	2	
37	QY25K.02Ⅱ.2-14	垫片	Mat	4	
38	QY25K.02Ⅱ.2-15	垫片	Mat	4	
39	QY25K.02Ⅱ.2.5	滑轮	Pulley	2	
40	QY25K.02Ⅱ.2-6	隔套	Sleeve	4	